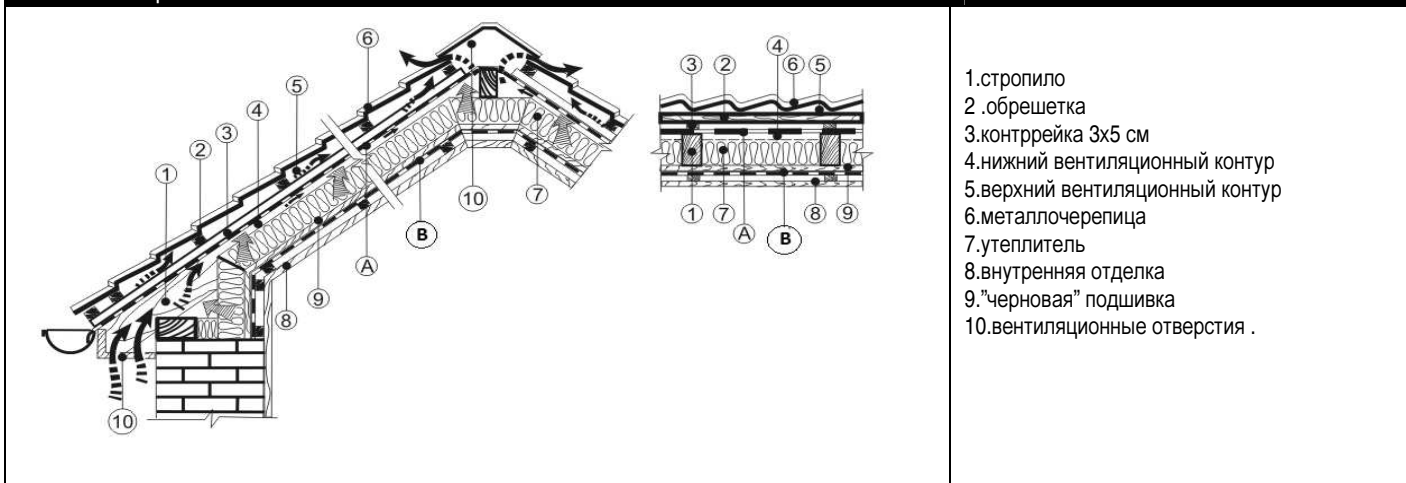


Инструкция по монтажу пароизоляционного материала PENTAIZOL B:

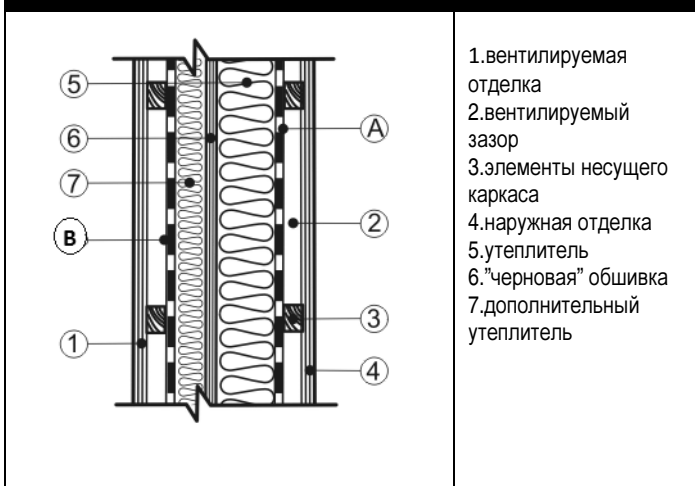
В ДОМАХ С НАРУЖНЫМ УТЕПЛЕНИЕМ СТЕН И В УТЕПЛЕННЫХ КРОВЛЯХ пароизоляция PENTAIZOL B монтируется с внутренней стороны утеплителя на элементы несущего каркаса (балки, стропила, стойки) или по "черновой" обшивке при помощи строительного степлера или оцинкованных гвоздей. На стенах и наклонных крышах монтаж ведется снизу вверх горизонтальными полотнищами внахлест с перекрытием по горизонтальным и вертикальным стыкам, не менее 15 см.

Утепленная кровля



1. стропило
2. обрешетка
3. контррейка 3x5 см
4. нижний вентиляционный контур
5. верхний вентиляционный контур
6. металлочерепица
7. утеплитель
8. внутренняя отделка
9. "черновая" подшивка
10. вентиляционные отверстия .

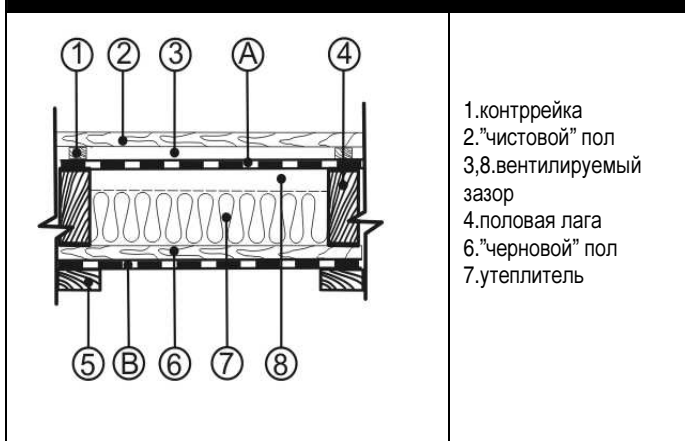
Утепленная каркасная стена



1. вентилируемая отделка
2. вентилируемый зазор
3. элементы несущего каркаса
4. наружная отделка
5. утеплитель
6. "черновая" обшивка
7. дополнительный утеплитель

При отделке помещения вагонкой (фанерой, декоративными панелями и т.д.) пароизоляция PENTAIZOL B закрепляется по каркасу антисептированными деревянными рейками 4x5 см; при отделке гипсокартоном - оцинкованными профилями. Монтаж материала производится с плотным прилеганием, гладкой стороной к утеплителю. Внутренняя отделка помещения крепится к реечному каркасу или оцинкованным профилям, с вентиляционным зазором 4-5 см.

Устройство чердачных или цокольных перекрытий



1. контррейка
2. "чистовой" пол
3. вентилируемый зазор
4. половая лага
6. "черновой" пол
7. утеплитель

При устройстве чердачных или цокольных перекрытий с любым утеплителем, PENTAIZOL B укладывается между отделочным материалом потолка и "черновым полом" и по потолочным лагам (балкам), над утеплителем внахлест с перекрытием 15-20 см. Рекомендуется устраивать вентиляционный зазор 4-5 см между утеплителем и верхним слоем пароизоляции, а так же между чистовым полом и материалом PENTAIZOL B.

При укладке ламинированных и паркетных полов по бетонному, цементному и иным неорганическим основаниям материал устанавливается в перехлест 15-20 см с небольшим заходом на стены.

Технические характеристики пароизоляционной мембраны PENTAIZOL B

PENTAIZOL	Плотность	Состав	Разрывная нагрузка	Сопротивление паропроницаемости	Удлинение при разрыве	Водоупорность
B	75 г/м ²	100% PP	продольная - 135 Н/5см поперечная - 110 Н/5см	не менее 7,0 м ² /ч/Па/мг.	по длине - 76% по ширине - 71%	не менее 1000 мм вод.ст.